



# DELL OPTIPILEX 7410

Pracuj w nowym wygodnym i eleganckim systemie All-in-One, z wbudowanymi funkcjami inteligentnej współpracy i zabezpieczeń oraz opcjonalną wysuwaną kamerą internetową IR 5MP z funkcjami Express Sign-In i Intelligent Privacy.

## SPECYFIKACJA



23,8"



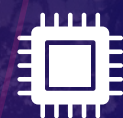
32GB RAM



Kamera FHD



Dysk 512GB



Inte Core i5-13500



Wi-Fi 6E



## PEŁNA SPECYFIKACJA TECHNICZNA

**PROCESOR** - Intel Core i5-13500 (24MB cache, 14 threads, up to 4,8 GHz Turbo)

**PAMIĘĆ** - 32GB RAM DDR5, 3200 MT/s, bez funkcji ECC

**DYSK TWARDY** - M.2 2230 PCIe NVMe 512GB SSD Class 35

**SIEĆ** - Karta sieci bezprzewodowej Intel Wi-Fi 6E, AX211, 2x2, 802.11ax, Bluetooth

**LCD** - 23,8" FHD (1920x1080) Non-Touch, IPS, 250 nits, FHD Cam, 60Hz

**ZASILANIE** - Zasilacz sieciowy 130W, AC 100-240V

**KLAWIATURA** - Dell KM5221W Pro Wireless Keyboard and Mouse Combo

**KAMERA** - FHD, 1080p, mikrofon

**Złącza panel boczny** - 1 x USB-C 3.2 Gen 2, 1 x USB-A 3.2 Gen 2 (PowerShare), 1 x Gniazdo uniwersalne audio

**Złącza panel tylny** - 2 x USB-A 3.2 Gen 1, 1 x DisplayPort 1.4, 2 x USB-A 2.0 (SmartPower), 1 x USB-C 3.2 Gen 2  
1 x USB-A 3.2 Gen 2 (PowerShare), 1 x RJ-45 (LAN), 1 x Wyjście liniowe audio,  
1 x Gniazdo combo (Słuchawki/mikrofon)

**SYSTEM OPERACYJNY** - Windows 11 Pro

**GWARANCJA** - ProSupport z serwisem na miejscu w następnym dniu roboczym, 60 miesięcy z usługą zatrzymania dysku twardego.



## Gdzie kupić?

**Zakład Usługowo Produkcyjny LP w Łodzi**

tel: 42 630 55 78

ewa.sasiak@lodz.lasy.gov.pl

**SCANTER Sp. z o.o.**

tel: 601 828 711

zamowienia.lasy@scanter.pl